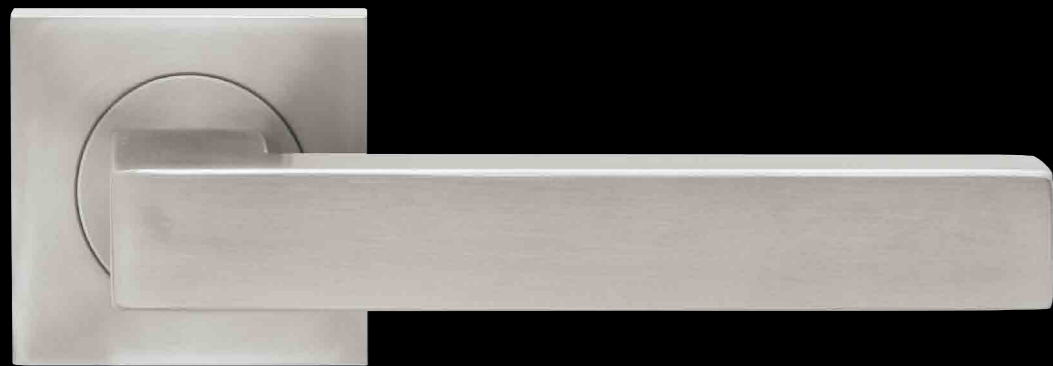


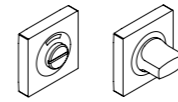
# OBJEKTGARNITUR SEATTLE ER 46 Q PROJECT LEVER SETS SEATTLE ER 46 Q

EDLES AUS STAHL

DESIGNS OF STAINLESS STEEL

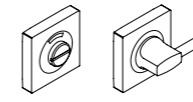


**KARCHER**  
DESIGN



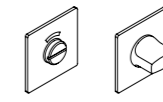
**Badverriegelungen**  
**EZ 1343 BAD**  
Badverriegelung mit rot/weiss Verriegelung

**Bathroom turn and releases**  
**EZ 1343 BAD**  
Turn and release with red and white indicator



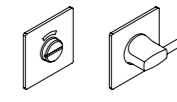
**EZ 1344 BAD**  
Behindertengerechte Badverriegelung mit rot/weiss Verriegelung

**EZ 1344 BAD**  
Turn and release with red and white indicator for disabled



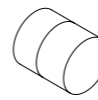
**EZ 181Q BAD**  
PLAN DESIGN Badverriegelung mit rot/weiss

**EZ 181Q BAD**  
PLAN DESIGN turn and release with red and white indicator



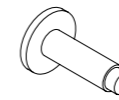
**EZ 182Q BAD**  
PLAN DESIGN Behindertengerechte Badverriegelung mit rot/weiss

**EZ 182Q BAD**  
PLAN DESIGN turn and release with red and white indicator for disabled



**Türstopper**  
**EZ 209**  
Wandtürstopper

**Door stops**  
**EZ 209**  
Wall door stop



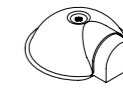
**EZ 210**  
Wandtürstopper

**EZ 210**  
Wall door stop



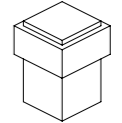
**EZ 211**  
Bodentürstopper

**EZ 211**  
Floor door stop



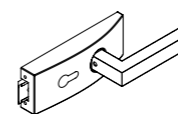
**EZ 215**  
Bodentürstopper

**EZ 215**  
Floor door stop



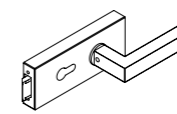
**EZ 216**  
Bodentürstopper

**EZ 216**  
Floor door stop



**Glastürschloss**  
Inklusive passenden Bändern und Rahmenteilen  
**EGS 350 - ED 46**  
Ausführung: UN, PZ, BB, BAD

**Glas door handles**  
including matching hinges and frame inserts  
**EGS 350 - ED 46**  
Options: UN, PZ, BB, BAD



**EGS 360 Q - ED 46**  
Ausführung: UN, PZ, BB, BAD

**EGS 360 Q - ED 46**  
Options: UN, PZ, BB, BAD

Für die hier gezeigte Produktfamilie SEATTLE ER 46Q gibt es weitere ausführliche Informationen in unserem aktuellen Produktkatalog. Ausschreibungstexte für jedes Produkt sind erhältlich auf unserer Homepage unter [www.karcher-design.de](http://www.karcher-design.de) oder bei Karcher GmbH direkt. Bei weiteren Fragen wenden Sie sich bitte an unser Verkaufsteam das Ihnen gerne behilflich ist.

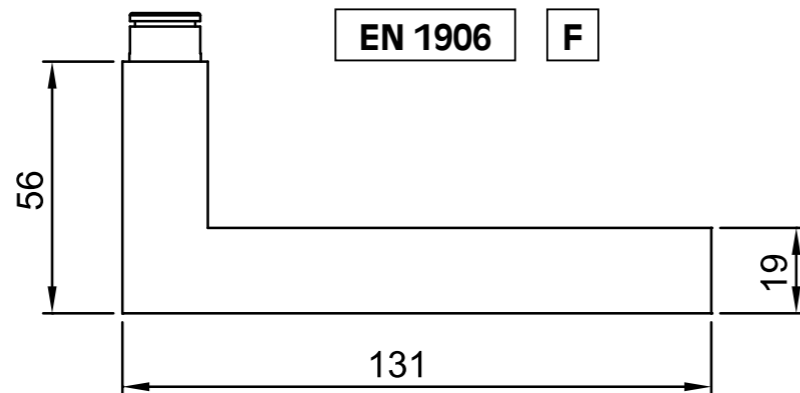
More detailed information about the SEATTLE ER 46Q productfamily can be found in our latest catalogue. In addition specification details and product drawings can be found on our webpage under [www.karcher-design.co.uk](http://www.karcher-design.co.uk). For further support please contact our specification team who will be pleased to assist you.

**KARCHER**  
DESIGN

Karcher GmbH  
Raiffeisenstraße 32  
74906 Bad Rappenau  
Tel.: +49/72 64/91 64-0  
Fax: +49/72 64/91 64-40  
[mail@karcher-design.de](mailto:mail@karcher-design.de)  
[www.karcher-design.de](http://www.karcher-design.de)

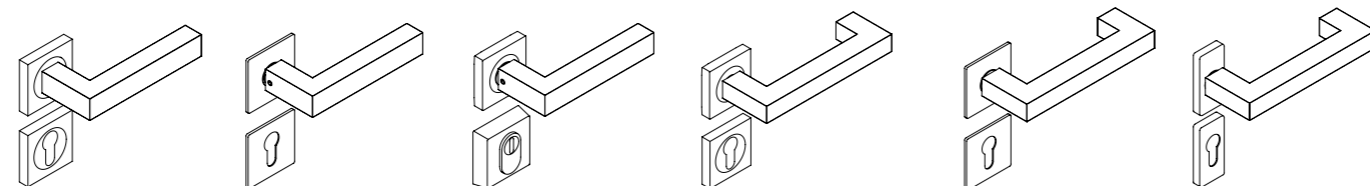
**Produktfamilie:**  
**Seattle ER 46Q /**  
**EPL 46Q**  
**Edelstahl matt**

**Product family:**  
**Seattle ER 46Q /**  
**EPL 46Q**  
**Satin Stainless Steel**



ER 46Q fest drehbar gelagert mit Hochhaltefeder und horizontaler Drückerruhestellung.  
 EPL 46Q Plan Design-Rosette drehbar gelagert. Unsichtbare, durchgehende Schraubverbindung.

Lever handle ER 46Q spring loaded with permanent connection to solid mounting plate.  
 Lever handle EPL 46Q Plan Design rose with back to back fixing.



**Rosettengarnituren**  
 Geprüft nach DIN EN 1906  
 Gebrauchskategorie GK3 (ER 46Q und EPL 46Q)  
 Feuerschutz-Garnitur nach DIN 18273 (ER/FS 46Q und EPL/FS 46Q)

**ER 46Q**  
**ER/EN 46Q**  
**ER/FS 46Q**  
 Ausführungen:  
 PZ, WG, BAD, BB, OS

**EPL 46Q**  
**EPL / FS 46Q**  
 Ausführungen:  
 PZ, WG, BAD, BB, OS

**ER 46Q**  
**ER/EN 46Q**  
**ER/FS 46Q**  
 mit Schutzrosette  
 ESR 400 KS oder  
 ESR 340PZ

**ER 49Q**  
**ER/FS 49Q**  
 Ausführungen:  
 PZ, WG, OS

**EPL 49Q**  
**EPL / FS 49Q**  
 Ausführungen:  
 PZ, WG, BAD, BB, OS

**ER 49Q RM**  
**ER/FS 49Q RM**  
 Ausführungen:  
 PZ, WG, OS

**Handle sets on rose**  
 Tested according to EN 1906  
 Category of use 3 (ER 46Q and EPL 46Q)  
 Fire resistant handle sets  
 tested after EN 18273 (ER/FS 46Q and  
 EPL/FS 46Q)

**ER 46Q**  
**ER/EN 46Q**  
**ER/FS 46Q**  
 Options:  
 latch, keyhole, euro  
 profile, turn/release

**EPL 46Q**  
**EPL / FS 46Q**  
 Options:  
 latch, keyhole, euro  
 profile, turn/release

**ER 46Q**  
**ER/EN 46Q**  
**ER/FS 46Q**  
 including security  
 escutcheon  
 ESR 400 KS or  
 ESR 340 PZ

**ER 49Q**  
**ER/FS 49Q**  
 Options:  
 latch, euro profile

**EPL 49Q**  
**EPL / FS 49Q**  
 Options:  
 latch, keyhole, euro  
 profile, turn/release

**ER 49Q RM**  
**ER/FS 49Q RM**  
 Ausführungen:  
 PZ, WG, OS

**Fenstergriffe**

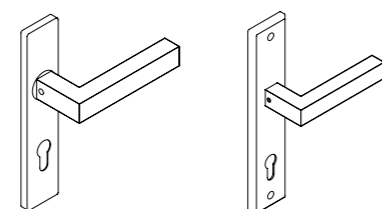
**EF 464 Q**  
 4-fach Rasterung

**EF 464 Q**  
 4-fach Rasterung  
 mit abschließbarem  
 Gehäuse EAR400

**Window handles**

**EF 464 Q**  
 Tilt and turn  
 mechanism

**EF 464 Q**  
 Tilt and turn  
 mechanism  
 including lockable  
 window rose EAR400

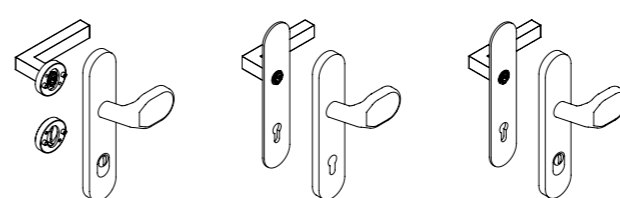


**Langschildgarnituren**  
 Mit durchgehender Schraubverbindung  
 (ELXQ 46 und RLE 46)  
 und als Feuerschutzgarnitur nach  
 DIN 18273 (EL/FS 46Q und RLE/FS 46Q)

**ELXQ 46**  
**ELXQ/FS 46**  
 Ausführungen:  
 PZ, WG, BAD, BB

**RLE 46**  
**RLE/FS 46**  
 Ausführungen:  
 PZ, WG, BAD, BB

**Schutzgarnituren**  
 Geprüft nach  
 DIN EN 1906  
 Einbruchsicherheit  
 2 oder 4 und nach  
 DIN 18257 ES1 oder ES3  
 Feuerschutzgarnitur  
 nach DIN 18273  
 (nur ESG46 675/685)



**ESGR 46 K 670**  
 Ausführungen:  
 Profilzylinder  
 70, 72, 88, 92 mm

**ESG 46 675**  
 Ausführungen:  
 Profilzylinder  
 70, 72, 88, 92 mm

**ESG 46 K 675**  
**ESG 46 K 685**  
 Ausführungen:  
 Profilzylinder  
 72, 88, 92 mm  
 mit Kernziehschutz

**Lever handles on plates**  
 ELXQ 46 and RLE 46 with M5 bolt through  
 fixing for heavy duty use and fire resistance  
 according to DIN 18273 (EL/FS 46Q and  
 RLE/FS 46Q)

**ELXQ 46**  
**ELXQ/FS 46**  
 Options:  
 latch, keyhole, euro  
 profile, turn/release

**RLE 46**  
**RLE/FS 46**  
 Options:  
 latch, keyhole, euro  
 profile, turn/release

**Security lever sets**  
 Tested according  
 to EN 1906  
 security class 2 or 4  
 Fire resistants tested  
 according to EN 18273  
 (only ESG46 675/685)

**ESGR 46 K 670**  
 Options:  
 Euro profile  
 72, 88, 92 mm

**ESG 46 675**  
 Options:  
 Euro profile  
 72, 88, 92 mm

**ESG 46 K 675**  
**ESG 46 K 685**  
 Options:  
 Euro profile 72, 88,  
 92 mm, including  
 cylinder protection

**Stoßgriffe**  
 Befestigungs-  
 ausführungen:  
 Paarweise, unsichtbar  
 und durchgehende  
 Einzelbefestigung

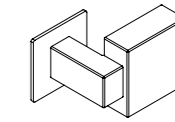
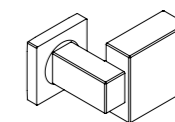
**ES 46 Q**  
 gerade  
 Gesamtlänge:  
 335, 435

**ES 6 Q**  
 gerade  
 Gesamtlänge:  
 400

**Pull handles**  
 Fixing options:  
 Back to back,  
 bolt through and  
 face fixing

**ES 46 Q**  
 straight  
 Total length:  
 335, 435

**ES 6 Q**  
 straight  
 Total length:  
 400



**Knöpfe**  
 für Wechselgrt.  
 getestet nach  
 DIN EN 1906  
 Gebrauchskategorie  
 GK3 oder GK4

**EK 550 GRO**  
 gekröpfter Knopf  
 Ausführungen:  
 drehbar oder fest

**EPLK 550 GRO**  
 gekröpfter Knopf  
 Ausführungen:  
 drehbar oder fest

**Knobs**  
 Tested according to  
 EN 1906 category  
 of use 3 or 4  
 including screw  
 spindle

**EK 550 GRO**  
 offset knob furniture  
 Options:  
 fixed or operational

**EPLK 550 GRO**  
 offset knob furniture  
 Options:  
 fixed or operational

