

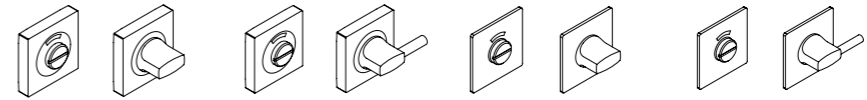
OBJEKTGARNITUR RHODOS ER 28 Q PROJECT LEVER SETS RHODOS ER 28 Q

EDLES AUS STAHL

DESIGNS OF STAINLESS STEEL



KARCHER
DESIGN



Bad- verriegelungen

EZ 1343 BAD
Badverriegelung
mit rot/weiss
Verriegelung

EZ 1344 BAD
Behindertengerechte
Badverriegelung
mit rot/weiss
Verriegelung

EZ 181Q BAD
PLAN DESIGN
Badverriegelung
mit rot/weiss

EZ 182Q BAD
PLAN DESIGN
Behindertengerechte
Badverriegelung
mit rot/weiss

Bathroom turn and releases

EZ 1343 BAD
Turn and release
with red and white
indicator

EZ 1344 BAD
Turn and release
with red and white
indicator for disabled

EZ 181Q BAD
PLAN DESIGN
turn and release
with red and white
indicator

EZ 182Q BAD
PLAN DESIGN
turn and release
with red and white
indicator for disabled



Türstopper

EZ 209
Wandtürstopper

EZ 210
Wandtürstopper

EZ 211
Bodentürstopper

EZ 215
Bodentürstopper

EZ 216
Bodentürstopper

Door stops

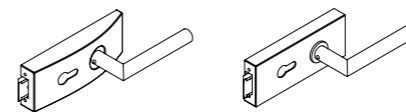
EZ 209
Wall door stop

EZ 210
Wall door stop

EZ 211
Floor door stop

EZ 215
Floor door stop

EZ 216
Floor door stop



Glastürschloss
Inklusive
passenden Bändern
und Rahmenteilen

EGS 350 - ED 28
Ausführung:
UN, PZ, BB, BAD

EGS 360 Q - ED 28
Ausführung:
UN, PZ, BB, BAD

Glas door handles
including
matching hinges
and frame inserts

EGS 350 - ED 28
Options:
UN, PZ, BB, BAD

EGS 360 Q - ED 28
Options:
UN, PZ, BB, BAD

Für die hier gezeigte Produktfamilie RHODOS ER 28Q gibt es weitere ausführliche Informationen in unserem aktuellen Produktkatalog. Ausschreibungstexte für jedes Produkt sind erhältlich auf unserer Homepage unter www.karcher-design.de oder bei Karcher GmbH direkt. Bei weiteren Fragen wenden Sie sich bitte an unser Verkaufsteam das Ihnen gerne behilflich ist.

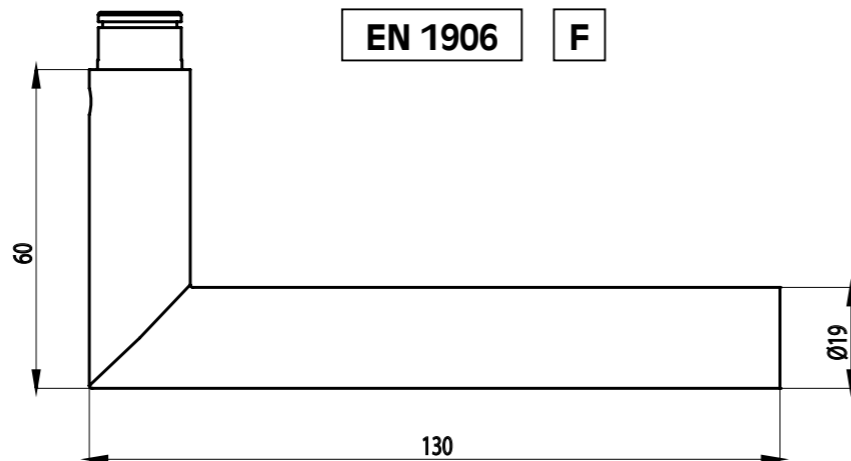
More detailed information about the RHODOS ER 28Q productfamily can be found in our latest catalogue. In addition specification details and product drawings can be found on our webpage under www.karcher-design.co.uk. For further support please contact our specification team who will be pleased to assist you.

KARCHER
DESIGN

Karcher GmbH
Raiffeisenstraße 32
74906 Bad Rappenau
Tel.: +49/72 64/91 64-0
Fax: +49/72 64/91 64-40
mail@karcher-design.de
www.karcher-design.de

**Produktfamilie:
Rhodos ER 28Q /
EPL 28Q
Edelstahl matt**

**Product family:
Rhodos ER 28Q /
EPL 28Q
Satin Stainless Steel**

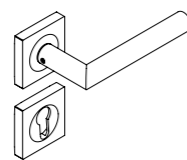


ER 28Q fest drehbar gelagert mit Hochhaltefeder und horizontaler Drückerruhestellung.
EPL 28Q Plan Design-Rosette drehbar gelagert. Unsichtbare, durchgehende Schraubverbindung.

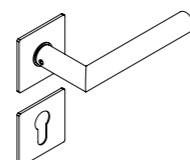
Lever handle ER 28Q spring loaded with permanent connection to solid mounting plate.
Lever handle EPL 28Q Plan Design rose with back to back fixing.

Rosettengarnituren

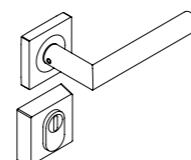
Geprüft nach DIN EN 1906
Gebrauchskategorie GK3 (ER 28Q und EPL 28Q) oder GK4 (ER/EN 28Q)
Feuerschutz-Garnitur nach DIN 18273 (ER/FS 28Q und EPL/FS 28Q)



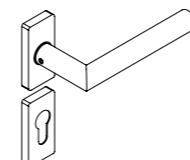
**ER 28Q
ER/EN 28Q
ER/FS 28Q**
Ausführungen:
PZ, WG, BAD, BB, OS



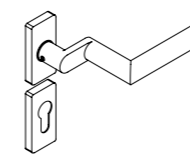
**EPL 28Q
EPL/FS 28Q**
Ausführungen:
PZ, WG, BAD, BB, OS



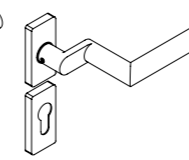
**ER 28Q
ER/EN 28Q
ER/FS 28Q**
mit Schutzrosette
ESR 400 KS oder
ESR 340 PZ



**ER 28Q RM
ER/FS 28Q RM**
Ausführungen:
PZ, WG, OS



**ER 28Q RMG
ER/FS 28Q RMG**
Ausführungen:
PZ, WG, OS



**ER 28Q RMG
ER/FS 28Q RMG**
mit Schutzrosette
ESO 220 PZ

Handle sets on rose

Tested according to EN 1906 Category of use 3 (ER 28Q and EPL 28Q) or 4 (ER/EN 28Q) Fire resistant handle sets tested after EN 18273 (ER/FS 28Q and EPL/FS 28Q)

**ER 28Q
ER/EN 28Q
ER/FS 28Q**
Options:
latch, keyhole, euro profile, turn/release

**EPL 28Q
EPL/FS 28Q**
Options:
latch, keyhole, euro profile, turn/release

**ER 28Q
ER/EN 28Q
ER/FS 28Q**
including security escutcheon
ESR 400 KS o r
ESR 340 PZ

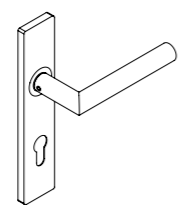
**ER 28Q RM
ER/FS 28Q RM**
Options:
latch, euro profile

**ER 28Q RMG
ER/FS 28Q RMG**
Options:
latch, euro profile

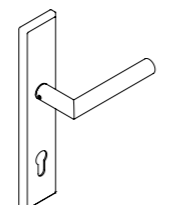
**ER 28Q RMG
ER/FS 28Q RMG**
including security escutcheon
ESO 220 PZ

Langschildgarnituren

Durchgehende Schraubverbindung (ELXQ 28 und RLE 28) und als Feuerschutzgarnitur nach DIN 18273 (EL/FS 28Q und RLE/FS 28Q)



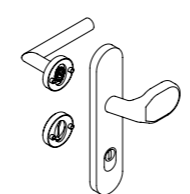
**ELXQ 28
ELXQ/FS 28**
Ausführungen:
PZ, WG, BAD, BB, UN



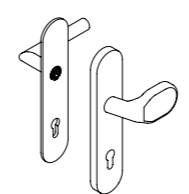
**RLE 28
RLE/FS 28**
Ausführungen:
PZ, WG, BAD, BB

Schutzgarnituren

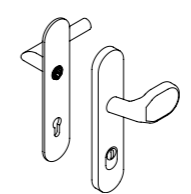
Geprüft nach DIN EN 1906 Einbruchsicherheit 2 oder 4 und nach DIN 18257 ES1 oder ES3 Feuerschutzgarnitur nach DIN 18273 (nur ESG28 675/685)



ESGR 28 K 670
Ausführungen:
Profizylinder
70, 72, 88, 92 mm



ESG 28 675
Ausführungen:
Profizylinder
70, 72, 88, 92 mm



**ESG 28 K 675
ESG 28 K 685**
Ausführungen:
Profizylinder
72, 88, 92 mm
mit Kernziehschutz

Lever handles on plates

ELXQ 28 and RLE 28 with M5 bolt through fixing for heavy duty use and fire resistance according to DIN 18273 (EL/FS 28Q and RLE/FS 28Q)

**ELXQ 28
ELXQ/FS 28**
Options:
latch, keyhole, euro profile, turn/release

**RLE 28
RLE/FS 28**
Options:
latch, keyhole, euro profile, turn/release

Security lever sets

Tested according to EN 1906 security class 2 or 4 Fire resistants tested according to EN 18273 (only ESG28 675/685)

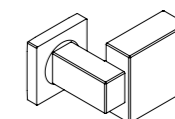
ESGR 28 K 670
Options:
Euro profile
70, 72, 88, 92 mm

ESG 28 675
Options:
Euro Profile
70, 72, 88, 92 mm

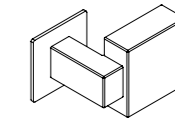
**ESG 28 K 675
ESG 28 K 685**
Options:
Euro profile 72, 88, 92 mm, including cylinder protection

Knöpfe

für Wechselgrt. getestet nach DIN EN 1906 Gebrauchskategorie GK3 oder GK4



EK 550 GRO
gekröpfter Knopf
Ausführungen:
drehbar oder fest



EPLK 550 GRO
gekröpfter Knopf
Ausführungen:
drehbar oder fest

Knobs

Tested according to EN 1906 category of use 3 or 4 including screw spindle

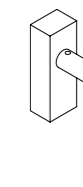
EK 550 GRO
offset knob furniture
Options:
fixed or operational

EKLK 550 GRO
offset knob furniture
Options:
fixed or operational

Fenstergriffe



EF 284Q
4-fach Rasterung



EF 284Q - EAR 400Q
4-fach Rasterung
mit abschließbarem
Gehäuse EAR400Q

Window handles

EF 284Q
Tilt and turn
mechanism

EF 284Q - EAR 400Q
Tilt and turn
mechanism
including lockable
window rose EAR400Q

Stoßgriffe

Befestigungs-
ausführungen:
Paarweise, unsichtbar
und durchgehende
Einzelbefestigung



ES 3
gerade
Gesamtlänge:
300, 400, 500, 600,
700, 800, 1000, 1200,
1400, 1600, 1800,
2000



ES 3 G
gekröpft
Gesamtlänge:
300, 400, 500, 600,
700, 800, 1000, 1200,
1400, 1600, 1800,
2000

Pull handles

Fixing options:
Back to back,
bolt through and
face fixing

ES 3
straight
Total length:
300, 400, 500, 600,
700, 800, 1000, 1200,
1400, 1600, 1800,
2000

ES 3 G
offset
Total length:
300, 400, 500, 600,
700, 800, 1000, 1200,
1400, 1600, 1800,
2000