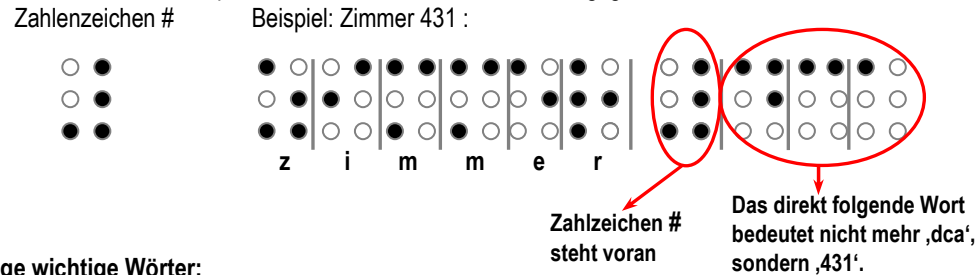


# Louis Braille und seine Brailleschrift

- ❖ Die Brailleschrift wurde ursprünglich von Louis Braille entwickelt.
- ❖ Blindenschrift wird grundsätzlich von links nach rechts gelesen.
- ❖ Die Basis der Brailleschrift bilden sechs Punkte wie die Augen eines Würfels.
- ❖ Alle Zeichen bestehen aus Kombinationen dieser Punkte.
- ❖ In der üblichen 6-Punkte-Brailleschrift gibt es 64 verschiedene Zeichen.
- ❖ Normale 6-Punkte-Braillezeichen sind ca. 6 - 7 mm hoch und ca. 4 - 5 mm breit.



- ❖ Darstellung von Zahlen: Die Zahlen werden durch die Buchstaben a bis j mit vorangestelltem Zahlenzeichen gebildet. Das direkt folgende Wort nach dem Zahlenzeichen ist als Zahl zu lesen.
- ❖ Das Zahlenzeichen entspricht dem ‚#‘ Zeichen im Beschriftungsgerät.



## Einige wichtige Wörter:

Hinweis: Zur Vereinfachung wird auf Großbuchstaben, Umlaute, ß und Abkürzungen verzichtet. Also: ß =ss, ä =ae, ö =oe, ü =ue.

- eingang:
- ausgang:
- treppenhaus:
- zimmer 18:

## Alphabet im Kurzblick

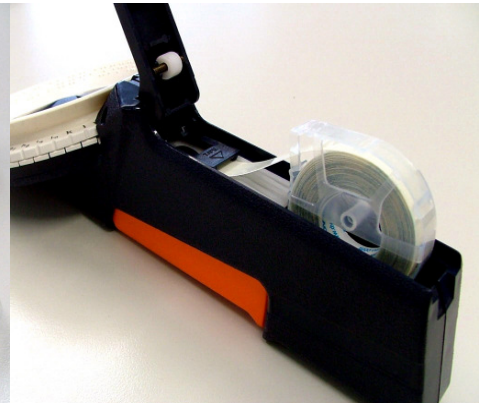
•	⠠	⠡	⠢	⠣	⠤
A <sub>1</sub>	B <sub>2</sub>	C <sub>3</sub>	D <sub>4</sub>	E <sub>5</sub>	F <sub>6</sub>
⠧	⠨	⠩	⠪	⠫	⠬
G <sub>7</sub>	H <sub>8</sub>	I <sub>9</sub>	J <sub>0</sub>	K	L
⠭	⠮	⠯	⠰	⠱	⠲
M	N	O	P	Q	R
⠳	⠴	⠵	⠶	⠷	⠸
S	T	U	V	W	X
⠹	⠺				
Y	Z				

- fluchttuer:
- toilette:
- damen:
- herren:

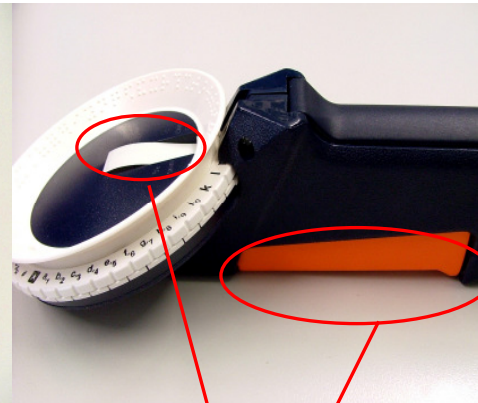
# Bedienungsanleitung für das Braillebeschriftungsgerät



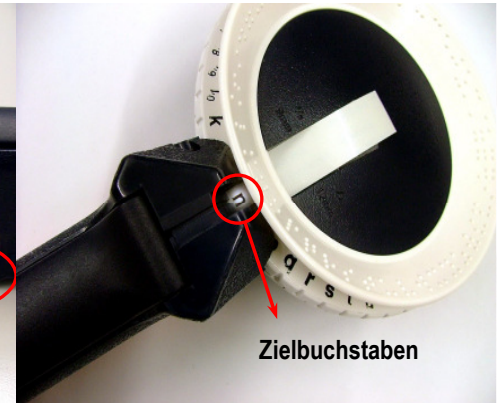
1. Beschriftungsgerät und Prägeband. Jedes Band muss 9,5 cm lang sein, um die Beschriftungsfläche komplett auf dem Türgriff auszufüllen.



2. Rollenfach öffnen, Rolle einlegen, Band ca. 3cm unter der Markierung durchführen. Rollenfach schließen.



3. Orangefarbene Taste mehrmals leicht drücken, bis das Prägeband heraus kommt.



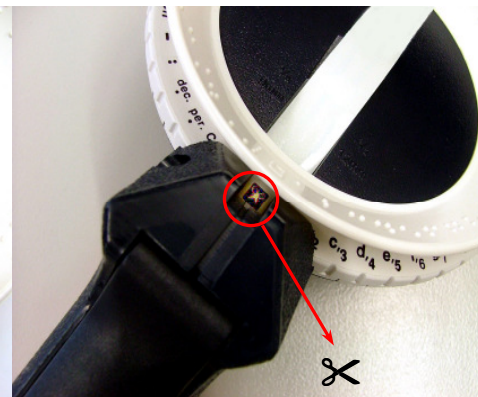
4. Drehscheibe bis zum Zielbuchstaben im Druckfenster drehen. Orangefarbene Taste kräftig drücken, Zielbuchstabe wird geprägt.



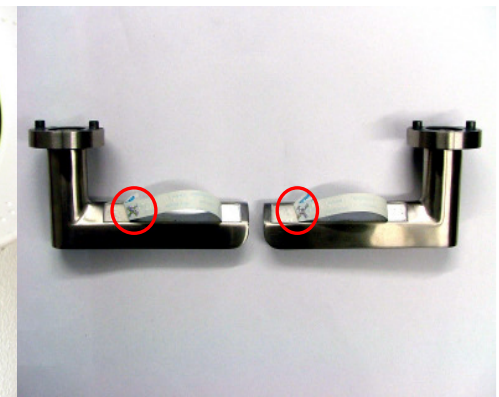
5. Schritt 4 wiederholen, bis Zielwort vollständig geprägt ist. **Keine vorgedruckten Abkürzungen des Gerätes benutzen!** Band heraus ziehen, bis es min. 9,5 cm lang ist, damit die Beschriftungsfläche auf dem Türgriff komplett ausgefüllt ist.



6. **Wichtig vor Abschneiden:** Markieren Sie bitte den ersten Buchstaben auf der Rückseite der Folie, um ein Vertauschen des Ausdrucks zu vermeiden. Die Beschriftungsfläche auf dem Griff ist ausreichend für max. 15 Zeichen inkl. Satz- und Leerzeichen.



7. Zum Abtrennen: Drehscheibe drehen bis das Scherensymbol im Fenster erscheint.. Orangefarbene Taste kräftig drücken, Prägeband herausziehen und mit einer Schere das Band auf genau 9,5 cm anpassen.



8. Beim Aufkleben: Griffe wie in der Abbildung vor sich legen, die Markierung muss nach links zeigen. Die Beschriftungsfläche sorgfältig säubern, Folie auf der Rückseite entfernen, aufkleben, fertig!

Wir empfehlen: 1. Alle Griffe sollten vor Montage beschriftet werden, sie müssen eindeutig auf der Schachtel mit der Beschriftung gekennzeichnet sein.

2. Achten Sie bei paarweise unterschiedlichen Beschriftungen auf die DIN-Richtung!